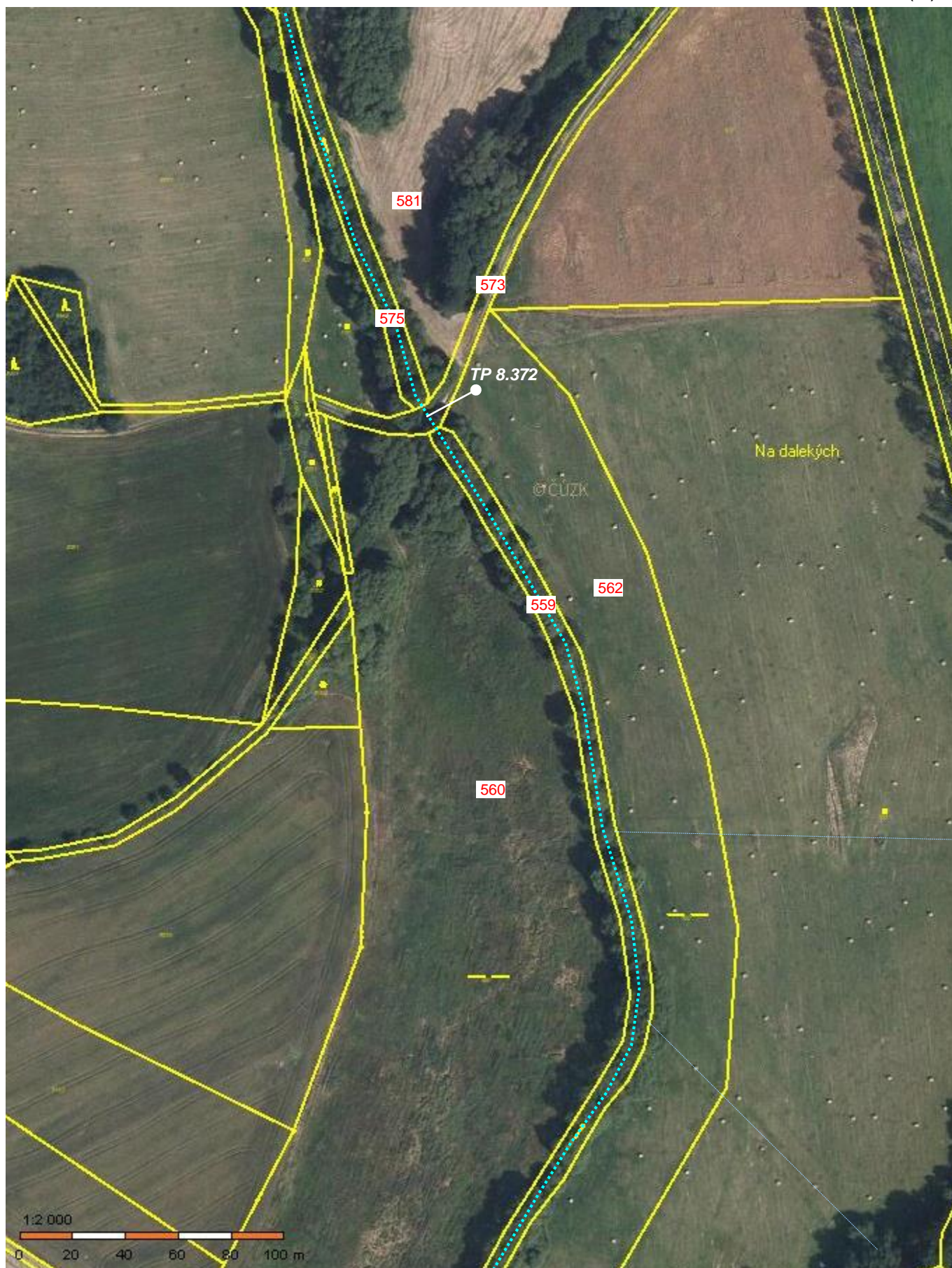


II. úsek: ř. km 7.500 - 9.200 ($L_0 = 1700$ m, k.ú. Prosenická Lhota / Suchdol u Prosenické Lhoty, zn. červeně)
SNÍMEK KATASTRÁLNÍ MAPY KN M 1 : 2 000

(B)



II. úsek: ř. km 7.500 - 9.200 ($L_0 = 1700$ m, k.ú. Prosenická Lhota / Suchdol u Prosenické Lhoty, zn. červeně)
SNÍMEK KATASTRÁLNÍ MAPY KN M 1 : 2 000

(C)

